

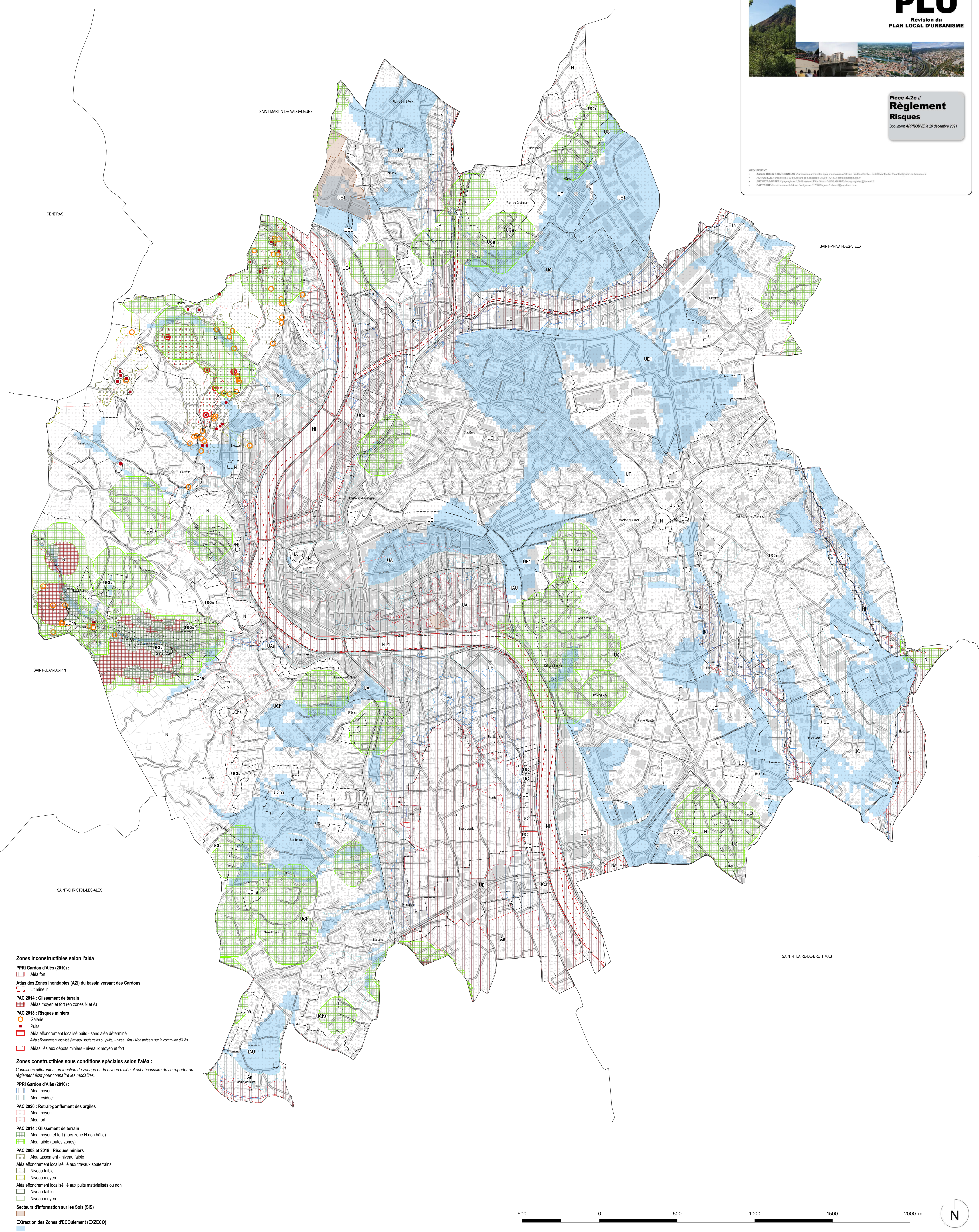


PLU

Révision du
PLAN LOCAL D'URBANISME

Pièce 4.2c //
**Règlement
Risques**
Document APPROUVÉ le 20 décembre 2021

ORIENTEMENT
Agence BORN & CARBONNEAU : Urbanistes architectes diag. morphologiques 11 Rue Frédéric Bazille - 34000 Montpellier / contact@born-carbonneau.fr
ALPINVILLE : Urbanistes 120 Boulevard de Strasbourg 75004 PARIS / contact@alpinville.fr
ART PARTAGISTES : Urbanistes 130 Boulevard Félix Cluseret 34100 MONTPELLIER / urbanistes@artpartistes.fr
CAP TERRE : Urbanisme 11 rue Fontgarnier 31100 Toulouse / etienne@cap-terre.com



Zones inconstructibles selon l'aléa :
PPRI Gardon d'Alès (2010) :
Aléa fort
Atlas des Zones Inondables (AZI) du bassin versant des Gardons
Lit mineur
PAC 2014 : Glissement de terrain
Aléas moyen et fort (en zones N et A)
PAC 2018 : Risques miniers
Galerie
Puits
Aléa effondrement localisé puits - sans aléa déterminé
Aléa effondrement localisé (travaux souterrains ou puits) - niveau fort - Non présent sur la commune d'Alès
Aléas liés aux dépôts miniers - niveaux moyen et fort

Zones constructibles sous conditions spéciales selon l'aléa :
Conditions différentes, en fonction du zonage et du niveau d'aléa, il est nécessaire de se reporter au règlement écrit pour connaître les modalités.
PPRI Gardon d'Alès (2010) :
Aléa moyen
Aléa résiduel
PAC 2020 : Retrait-gonflement des argiles
Aléa moyen
Aléa fort
PAC 2014 : Glissement de terrain
Aléa moyen et fort (hors zone N non bâtie)
Aléa faible (toutes zones)
PAC 2008 et 2010 : Risques miniers
Aléa tassement - niveau faible
Aléa effondrement localisé lié aux travaux souterrains
Niveau faible
Niveau moyen
Aléa effondrement localisé lié aux puits matérialisés ou non
Niveau faible
Niveau moyen
Secteurs d'information sur les Sols (SIS)
Extraction des Zones d'ECoulement (EXZECO)