

DOSSIER DE PRESSE

## Conférence de presse Nouveaux services de mobilité

Lundi 13 Septembre 2021



Ales'Y évolue pour proposer  
de nouveaux services de mobilité sur le territoire du  
Syndicat Mixte des Transports du Bassin d'Alès

Syndicat Mixte  
Transport  
du Bassin d'Alès

Alès  
Agglomération

La Région  
Occitanie  
Pyrénées - Méditerranée

## Le Syndicat mixte des transports du bassin d'Alès, un territoire engagé dans l'amélioration de son offre de mobilité

Conformément à l'ambition de mobilité plus propre et plus durable d'Alès Agglomération et de la Région Occitanie, le Syndicat mixte des transports du bassin d'Alès (SMTBA), sous l'impulsion de son président Christophe Rivenq, poursuit sa modernisation en faveur des mobilités quotidiennes des habitants du territoire.

Le SMTBA a déjà créé une nouvelle marque de mobilité Ales'Y (en avril), doublé le nombre de vélos à assistance électrique proposés à la location (en mai), expérimenté un bus à hydrogène (en juin) et poursuit aujourd'hui son action dynamique au service de la mobilité des habitants du bassin avec des actions concrètes tel que le prolongement de la navette 10 sur la commune de St Julien-les-Rosiers à la rentrée de septembre.

A partir de l'automne 2021, cette ambition se traduit par le développement d'offres de mobilité complémentaires aux services existants avec le déploiement du service de covoiturage public dynamique Ales'Y ainsi qu'avec le lancement du service de location de trottinettes à assistance électrique.

En complément, l'ensemble des informations et services de mobilité Ales'Y se retrouveront dans un nouveau site internet et dans une application mobile « Ales'Y » pour offrir une information dynamique et un parcours client digital pour l'ensemble des voyageurs du réseau.



## Ales'Y à trottinette : un nouveau service de location de trottinettes à assistance électrique

Moyen de déplacement revisité, la trottinette connaît un essor particulier dans sa version électrique. La trottinette est considérée comme une solution de mobilité flexible, rapide, ludique, écologique.

A partir du **mardi 14 septembre 2021**, l'offre de mobilité Ales'Y sera complétée avec la mise en place d'un service de location de **50 trottinettes à assistance électrique**.

Le service permettra aux utilisateurs du réseau Ales'Y de bénéficier d'une solution de mobilité pour effectuer « le premier et le dernier kilomètre » de leur déplacement. La trottinette sera ainsi un complément idéal pour rejoindre les arrêts de bus et de covoiturage.

La location sera réservée aux personnes majeures (hors abonnés scolaires) qui pourront louer une trottinette à assistance électrique pour des périodes de 1 mois, de 3 mois ou 1 an.

### TARIFS DE LOCATION





Applicables à partir du 14 septembre 2021

Abonnements	Location € TTC	Assurance € TTC	Coût total € TTC	Ayants-droit
<b>1 mois</b> renouvelable 1 fois	<b>30 €</b>	<b>5 €</b>	<b>35 €</b>	Tout public majeur résidant sur le territoire du SMTBA
<b>1 mois</b> renouvelable jusqu'à 11 fois	<b>15 €</b>	<b>5 €</b>	<b>20 €</b>	Réservés aux abonnés majeurs du réseau Ales'Y La durée de location ne peut dépasser la durée de l'abonnement Ales'Y
<b>3 mois</b> renouvelable jusqu'à 3 fois	<b>40 €</b>	<b>15 €</b>	<b>55 €</b>	
<b>12 mois</b>	<b>150 €</b>	<b>60 €</b>	<b>210 €</b>	

## De nouveaux outils digitaux pour les voyageurs

Pour faciliter l'usage des services à la mobilité, Ales'Y proposera de nouvelles solutions digitales :

-  des outils d'information voyageurs pour faciliter les déplacements intermodaux
-  des outils de vente numérique pour accéder aux titres de transport à tout moment

## Une application dédiée aux mobilités cévenoles et un nouveau site internet

Symbole de la modernisation du réseau, la première phase d'évolution des services d'aide à la mobilité sera effective à partir du **lundi 20 septembre 2020** : les clients pourront alors bénéficier d'une nouvelle application mobile « Ales'Y » et d'un site internet repensé.

L'information voyageurs sera significativement renforcée avec notamment une information dynamique concernant les prochains passages de bus.

Un calculateur d'itinéraire sera également proposé afin de déterminer la solution de mobilité la plus adaptée pour les voyageurs entre le lieu de départ et le lieu d'arrivée lors d'un déplacement sur le territoire.



## De nouveaux outils de vente dématérialisée des titres de transport Ales'Y

Cette dynamique amorcée en juin 2020 avec le lancement du ticket SMS Ales'Y se poursuivra au printemps 2022 avec l'ouverture d'une boutique en ligne permettant de se procurer un titre de transport à distance mais également le lancement du M-ticket Ales'Y permettant de voyager librement avec son smartphone comme titre de transport.

### ***Une boutique en ligne pour acheter sans se déplacer***

L'achat des titres de transport sera facilité avec la création d'une boutique en ligne, accessible directement depuis le site internet ou l'application mobile « Ales'Y ». Grâce à cette « e-boutique », le voyageur pourra acheter ses titres occasionnels ou recharger son abonnement depuis le site internet ou l'application « Ales'Y » sans avoir à se déplacer.

### ***Le téléphone comme titre de transport***

La dématérialisation des titres de transport sur téléphone portable représente une forte attente des voyageurs et simplifie l'usage du transport.

Le réseau propose déjà une solution d'achat de tickets SMS qui ne nécessite ni smartphone connecté, ni carte de paiement ; le SMS fait office de titre de transport.

Cette solution sera complétée par le M-Ticket qui permet d'utiliser son smartphone comme support de titres. Un module M-Ticket sera intégré à l'application « Ales'Y ».

Pour voyager, il suffira d'acheter un titre via l'application « Ales'Y », valider le titre sélectionné sur son smartphone et le présenter au conducteur à la montée dans le véhicule.



## Ales'Y en covoiturage : le déploiement de 5 axes de covoiturage public totalement intégrés au réseau

La voiture est aujourd'hui le moyen de transport le plus utilisé sur le bassin alésien : 80 % des déplacements sont effectués en voiture dès qu'il s'agit de se déplacer en dehors du centre-ville d'Alès. Et la plupart de ces déplacements convergent vers Alès.

Aussi, le développement du covoiturage pour la mobilité du quotidien est un objectif important inscrit dans les orientations du SMTBA afin de réduire le nombre de voitures individuelles circulant au quotidien.

Fort de l'expérience acquise avec l'expérimentation menée sur l'axe St Jean du Gard – Anduze – Alès, le SMTBA reconduira la ligne expérimentée et déploiera 4 nouvelles lignes de covoiturage à **partir du lundi 27 septembre 2021.**

**Ligne C1** – St Jean du Gard – Thoiras – Corbès – Anduze – Générargues – St Sébastien d'Aigrefeuille – St Jean du Pin – Boisset-et-Gaujac – Bagard – St Christol-les-Alès – Alès

**Ligne C2** – Brignon – Cruviers-Lascours – Ners – Vézénobres – St Hilaire-de-Brethmas – Alès

**Ligne C3** – St Julien de Cassagnas – Allègre-les-Fumades – Salindres – Rousson – St Privat-des-Vieux – Alès

**Ligne C4** – Bessèges – Gagnières – Robiac-Rochessadoule – Molières-sur-Cèze – Meyrannes – St Ambroix – Les Mages – Rousson – St Julien-les-Rosiers – St Martin de Valgalgues – Alès

**Ligne C5** – Branoux-les-Taillades – La Grand Combe – Les Salles du Gardon – Cendras – Alès



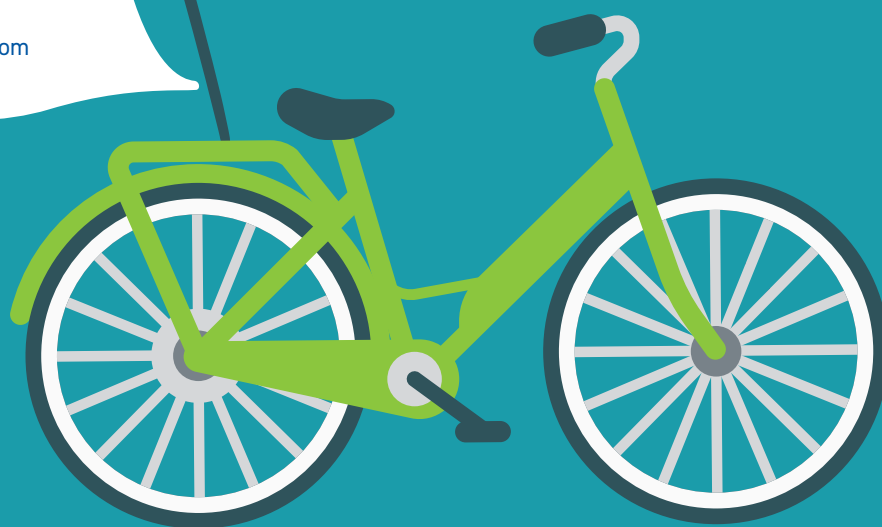
Ces axes disposeront d'aires de covoiturage ou d'arrêts de bus pour aider les conducteurs et les passagers à se rejoindre. Ils faciliteront les pratiques combinant covoiturage et transports publics.

A terme, ce sont 10 axes qui composeront un maillage de lignes de covoiturage public totalement intégrées au réseau Ales'Y et complémentaires des lignes régulières de transport public.

**Contacts presse**

*Romain CAPELLE*  
06.12.83.01.74  
romain.capelle@alesagгло.com

*Julien FLEURY*  
06.34.08.10.53  
julien.fleury@keolis.com



**ALES'Y**  
À CHACUN SA MOBILITÉ

Syndicat Mixte  
Transport  
du Bassin d'Alès