

Mercredi 27 février 2019

Réf. : 31.19 - PRESSE

INAUGURATION DE L'ESPACE PUBLIC NUMÉRIQUE MOBILE MERCREDI 27 FÉVRIER 2019 RIBAUTE LES TAVERNES, FOYER MUNICIPAL, 18H

Depuis des années, Alès Agglomération a fait de la médiation numérique un axe prioritaire de son projet de territoire.

Présent au cœur des territoires, le groupe La Poste a pour objectif prioritaire de contribuer à la réduction de la fracture numérique, en soutenant des actions de médiation numérique, via la Commission Départementale de Présence Postale Territoriale du Gard.

En 2019, La Poste finance 100 sessions de médiation numérique sur le territoire.

Alès Agglomération et le groupe La Poste sont partenaires dans le projet de création d'Espace Public Numérique Mobile, lieu d'accès et d'initiation aux outils informatiques et bureautiques animé par deux médiatrices de l'agglomération. Ces médiatrices tiendront des permanences dans certains bureaux de poste et agences postales communales du territoire.

Le groupe La Poste sur le territoire d'Alès Agglomération, ce sont 43 points de contacts postaux répartis dans 73 communes, dont 25 bureaux de poste, 13 agences postales communales et 5 relais La Poste implantés chez des commerçants.

Les deux objectifs prioritaires communs de cette opération sont :

- **améliorer l'accessibilité des équipements numériques,**
- **favoriser les usages numériques (en vue d'une dématérialisation complète des démarches administratives à l'horizon 2022).**

Contact presse :
romain.capelle@alesagglo.fr
06 42 45 57 31

ESPACE PUBLIC NUMERIQUE

d'Alès Agglomération

OUVERT
A TOUS
GRATUIT

mobile



NOUVEAU!

VOUS FACILITER L'ACCÈS AUX SERVICES PUBLICS



EXPLIQUER



CONSEILLER
ET ACCOMPAGNER



RÉTABLIR
LE CONTACT



ORIENTER

La formation continue du citoyen au numérique !

Alès
Agglomération



Contexte

- A l'horizon 2022, l'ensemble des démarches administratives seront dématérialisées !.
- Alès Agglomération a fait, depuis des années, de la médiation numérique, un axe prioritaire de son projet de territoire.
- Dans le cadre du Contrat de Présence Postale, le groupe la Poste s'est engagé dans une démarche similaire, avec les mêmes objectifs finaux.
Fin 2018 : Mise en place d'une collaboration sur le territoire d'Alès agglomération.
- **Fin février 2019** : lancement de l'Espace Public Numérique *mobile*.

La formation continue du citoyen au numérique !

Qu'est ce qu'un Espace Public Numérique ?

" **Un espace public numérique est un espace d'apprentissage et de médiation des usages numériques, qui a vocation à favoriser la participation de tous à la société de l'information.** L'espace propose des services diversifiés d'accès, de formation et d'accompagnement, adaptés aux besoins de ses publics. Spécialisé ou généraliste, fixe ou mobile, l'espace est intégré à la vie locale et contribue à l'animation numérique de son territoire."

En France, plusieurs dispositifs ont vu le jour au niveau national :

- les Espaces Culture Multimédia - ECM -1998-
- les Point Cyb-Espace Jeune Numérique, créés en 2000 par le ministère chargé de la jeunesse au sein du réseau Information-Jeunesse
- les « Cyber-base », déployés à partir de 2001 dans le cadre d'un programme de la Caisse des dépôts - arrêt fin 2014
- Les Espaces Publics Numériques : appellation plus récente.

Sur Ales agglomération ex : EPN du Pôle Culturel et Scientifique et de Rochebelle, de la médiathèque d'Alès, de la médiathèque d'Anduze, de Chamborigaud..

Modalités

➤ Deux médiateurs numériques équipés d'un véhicule propre



➤ et de matériel informatique :

- 1 Pc portable
- 12 tablettes
- 1 solution de gestion
- 1 imprimante/scan
- **des bornes réseau 4G ou Hot spot**

➤ proposent au sein :

- des mairies
- des points La poste

des services d'assistance de proximité adaptés et gratuits.



Mais aussi...

➤ Un panel de services à la carte :

- *Des permanences d'aides aux démarches administratives sur internet.*
- *Des ateliers numériques en direction des publics de la communauté d'Agglomération pour leur permettre de faire leurs premiers pas vers l'informatique et le numérique autour des démarches administratives.*
- *Des RDV individuels sur place dans les communes, dans les points La Poste ou dans le bureau de l'EPN à "Mairie prim" sur Alès.*
- **Un programme** des dates des permanences et des ateliers sera établi en concertation avec les communes volontaires et les points La Poste.
- **La prestation n'est pas payante.** Une charte d'utilisation stipulant le cadre de la prestation sera établie entre l'EPN et la structure d'accueil. Les communes veillent en contrepartie à accueillir les agents de l'EPN dans des conditions favorables à une bonne médiation - *un interlocuteur nommé, un espace dédié, une communication en amont.*

Des Brochures, affiches et numéro d'appel de l'EPN mobile seront communiqués.

ESPACE PUBLIC NUMERIQUE d'Alès Agglomération

OUVERT TOUS JOURS GRATUIT

mobile

Aide aux démarches administratives sur Internet

Déclaration en ligne - Espace Famille & Citoyens
Services de La Poste - Services de la Préfecture, Impôts - Caisse de retraite
Titres de transport (train, bus, etc.).

Les sites des services publics à portée de Clic

Médiation numérique



Séance d'initiation à l'informatique
Création d'une boîte mail
Envoi et réception d'un message et d'une pièce jointe
Gérer ses fichiers et ses dossiers...

La formation continue du citoyen au numérique

DATES DE PERMANENCE

Renseignements 06 13 09 31 66 – www.ales.fr



LA FORMATION CONTINUE DU CITOYEN AU NUMÉRIQUE

MODALITÉS
Pour toutes démarches administratives, vous devez vous munir de vos documents, (feuilles d'impôts, déclarations, numéros d'adhésions etc.). L'EPN mobile possède des ordinateurs, tablettes, imprimantes mais dans tous les cas munissez-vous d'un cahier, stylo, et éventuellement d'une clé usb.

Nous rappelons que les médiatrices numériques vous aident à réaliser vos démarches administratives par Internet, mais ne peuvent pas réglementairement le faire à votre place. Elles vous orienteront le cas échéant.

À bientôt !
Renseignez-vous des dates de passage et du programme de l'Epn mobile à l'accueil d'Alès Agglomération, de votre mairie ou de votre point de contact La Poste ou
epn.mobile@alesaggllo.fr
06.13.09.31.66
www.ales.fr

**ESPACE PUBLIC NUMERIQUE
d'Alès Agglomération**

**ESPACE PUBLIC NUMERIQUE
d'Alès Agglomération**

mobile

Aide aux démarches administratives sur Internet
Les sites des services publics à portée de Clic

Médiation numérique
La formation continue du citoyen au numérique

Renseignements 06 13 09 31 66

CONNEXION AU RÉSEAU WI-FI PLUS

epn
Alès
Agglomération

Connectez-vous...

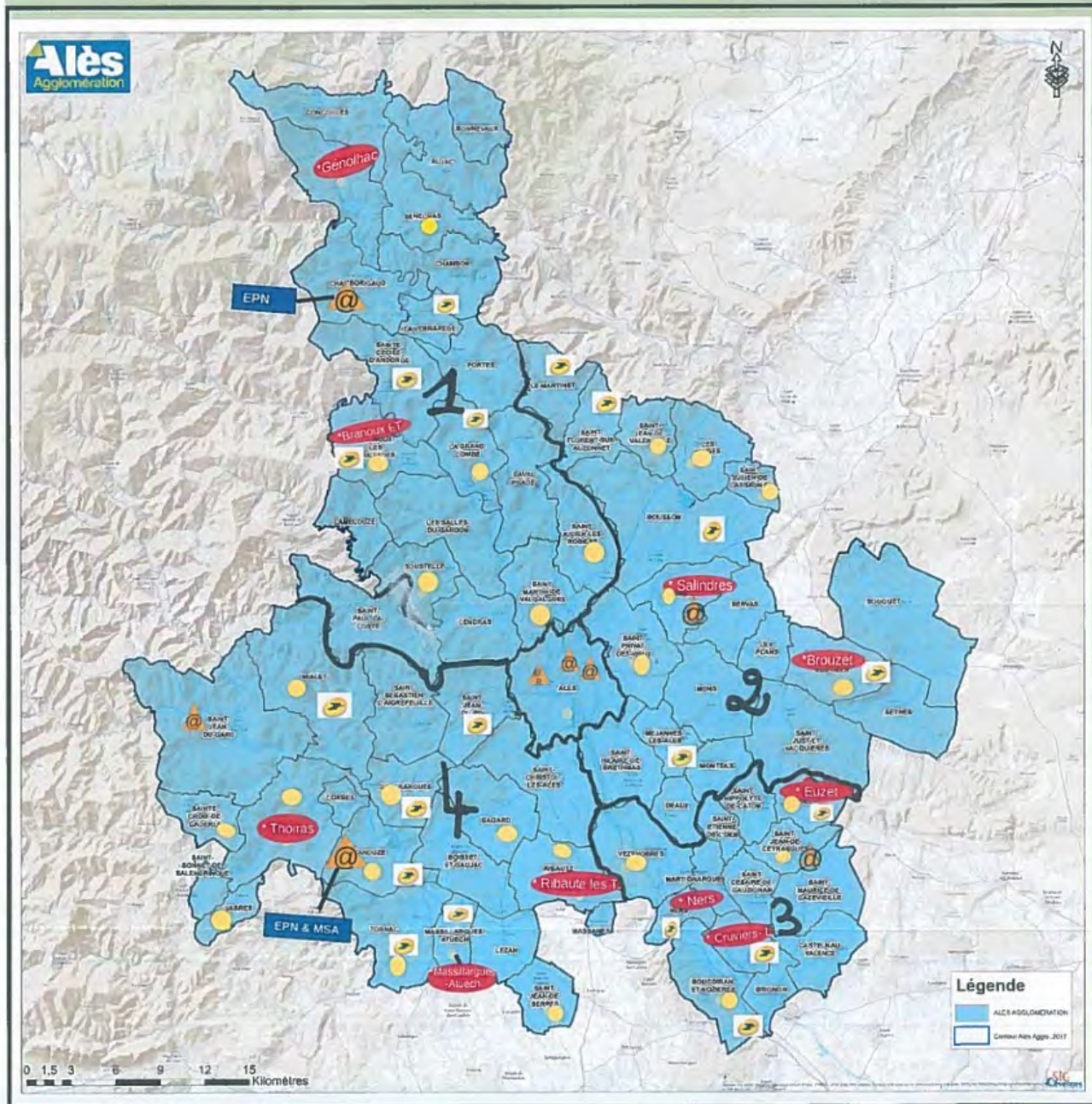
Utilisateur :

Mot de passe :

Me connecter

Imprimé à la Préfecture - No. Agrément : 020115 - © 08

Maillage du territoire en secteurs



CARTE DÉPLOIEMENT PERMANENCES DE L'EPN MOBILE

- Communes « volontaires » (Yellow circle icon)
- Communes « tests » (Red oval icon): *Ribaute L.T.
- Point LA POSTE (Yellow bird icon)
- POINT (Blue box icon) EPN (Blue box icon) EPN/MSA (Blue box icon)
- POINT MULTIMEDIA (Yellow triangle with @ icon)

TOURNÉES DE L'EPN MOBILE : *perspectives*

➤ **Au vu des premières demandes** exprimées *par plus de 30 communes*, -du partenariat avec le groupe La Poste, nous proposons de « sectoriser » l'Agglo en 4 secteurs + Alès, pour le maillage du territoire (voir ci après).

Une semaine correspond à une intervention sur **un ou deux secteurs**

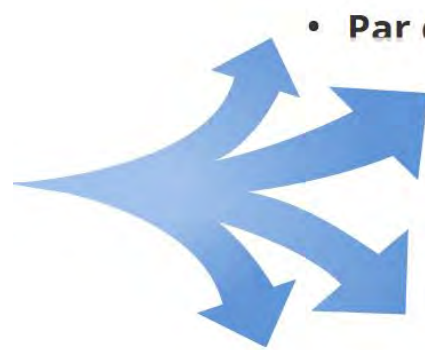
ex : semaine 14 = secteur 1 et 2

➤ **Le programme des tournées** sera annoncé tous les mois dans le journal **Ales agglomération** et planifié en interne au trimestre et en concertation avec les communes partenaires.

Les « permanences » seront effectuées sur les communes, sur les Points Poste et à Alès à Mairie prim.

Il ne s'agit pas de faire des permanences sur toutes les communes, mais de proposer à toutes les communes une de nos prestations à la carte et de bénéficier au cours de l'année de l'action de l'EPN mobile.

➤ **Format de la prestation ?**

- 
- Par demi-journées
 - 1 ou 2 jours d'affilés
 - Le samedi si nécessaire
 - Le soir, sur le marché de votre commune...

Toute demande sera étudiée !

Secteur 1

-Branoux les taillades (Point la Poste)

Cendras

Chambon

Chamborigaud (EPN Fixe)

Concoules

Génohac

La Grande combe

La Vernarède

Lamelouze

Laval Pradel

Le Martinet

Les salles du Gardon

Portes

St julien les Rosiers

St Martin de Valgagues (Point Poste)

St Maurice de Cazeveille

St Cécile de d'Andorge

Sénéchas

Soustelle

secteur 2

Brouzet les Alès (Point la Poste)

Deaux

Les Mages

Les Plans

Le Martinet

Méjannes les Ales

Mons

Monteils

Rousson

St Florent d'Auzonet

ST Hilaire de Brethmas

St Julien de Cassagnas

St privat des Vieux

Salindres

Servas

Seynes

Secteur 3

Boucoiran et Nozières

Brignon

Castelnau Valence

Cruviers Iascours (point La Poste)

Euzet les bains (point La Poste)

Martignargues

Ners (point La Poste)

St Cezaire de Gauzignan

St Etienne de l'Olm

St hyppolyte du Caton

Saint jean de ceyrargues

Vézenobres

secteur 4

Anduze

Aujac

Bagard

Boisset

Bonnevaux

Corbes

Généragues

Lezan

Massanes

Massillargues atuech (point La Poste)

Mialet

Ribaute les Tavernes

St Bonent de Salendrinque

St Christol les Alès

St Jean du Gard

St Jean du pin

St Paul la coste

St croix de Cardele

Thoiras

Tornac

Vabres

CE SOIR À 18H

au foyer de Ribautes les Tavernes

INVITATION

Max ROUSTAN
Président d'Alès Agglomération
Maire d'Alès

Aimé CAVAILLÉ
Vice-président d'Alès Agglomération
délégué aux technologies
de l'information & du numérique

Frédéric ITIER
Maire de Ribaute-les-Tavernes
Conseiller communautaire

ont le plaisir de vous convier à

l'Inauguration de l'Espace Public Numérique Mobile

Mercredi 27 février 2019 à 18h

Foyer municipal - 130 rue du 8 mai 1945 - Ribaute-les-Tavernes

en présence des partenaires :
Marie Hélène GLEN - Directrice régionale adjointe du réseau La Poste Languedoc Roussillon
Martine MAGNE - Commission départementale de présence postale territoriale



Avec démonstrations des services
de l'EPN !

Pour
toutes informations et demandes de prestations
merci de contacter :

CAPOCCHIA Véronique

Responsable des
Espaces Publics Numériques

Direction des Relations avec les Usagers et les

Citoyens - DRUC -
Bâtiment Mairie Prim- Alès -

Contact : 06 13 09 31 66

Epn.mobile@alesagglo.fr