



**PÔLE CULTUREL  
& SCIENTIFIQUE  
DE ROCHEBELLE**

**Rentrée culturelle et scientifique  
du Pôle de Rochebelle**

**Dossier de presse**



## ÉDITORIAL

---

La Ville d'Alès vous souhaite la bienvenue au Pôle culturel et scientifique de Rochebelle pour son septième anniversaire. L'occasion de se rappeler que la Ville est devenue propriétaire en 1987 de l'ensemble de ce site emblématique de l'histoire industrielle d'Alès, alors en ruine, pour le réhabiliter et lui donner une vocation culturelle forte.

Les Journées Européennes du Patrimoine le 16 septembre seront l'occasion de revenir, en images, sur les transformations successives de ce site et son évolution depuis ses origines.

Ce complexe est un lieu d'éveil intellectuel, artistique et écologique où se mêlent les éléments du passé et les innovations culturelles et scientifiques les plus actuelles : des arts plastiques à l'informatique, en passant par le laboratoire de chimie ou le centre de pomologie, les petits comme les plus grands trouvent, dans ce Pôle, de quoi assouvir leur soif de savoirs, toujours dans une ambiance chaleureuse et conviviale...

La rentrée est placée sous le signe de la diversité avec notamment de nouveaux projets en partenariat avec les acteurs locaux et régionaux.

Vous êtes de plus en plus nombreux à vous rendre au Pôle culturel et scientifique et nous vous en remercions chaleureusement.

À très bientôt, nous vous attendons.

**Max Roustan**  
Maire d'Alès

**Fabienne Fages Droin**  
Conseillère municipale  
Déléguée au Pôle culturel  
et scientifique de Rochebelle

## FÊTE DU MIEL ET DE L'ABEILLE

**Samedi 9 septembre 2017 - de 9h à 17h**

Cette manifestation, proposée par le syndicat d'apiculture du Gard, se déroule chaque année, depuis 15 ans, dans le département. Elle a pour vocation de montrer au plus grand nombre le monde des abeilles et l'apiculture des passionnés. Elle s'adresse autant aux enfants, aux amateurs de miel, qu'aux apiculteurs souhaitant approfondir et partager leur expérience du métier.



Cette rencontre permet de découvrir le travail authentique de celles et ceux qui ont choisi de côtoyer quotidiennement ces insectes pollinisateurs, véritables « sentinelles » des atteintes à l'environnement et à la biodiversité...

Au programme de cette journée : exposition, animations, démonstrations, extraction de miel, dégustations, stands ; sans oublier la présence de producteurs locaux qui vous feront découvrir leurs produits (miel, huile, châtaignes, olives, nougat...)

**Renseignements :** M. Hierle au 06 60 96 14 40

**Tout public - Entrée libre**

**Lieu : Salle d'exposition - Pôle culturel et scientifique de Rochebelle**

## CONFÉRENCE/DÉBAT

**« Le message des abeilles pour le climat et les hommes »**

Une conférence proposée par le Pôle culturel et scientifique, animée par Jacques Fabry, avioclimatologue, ancien conseiller pédagogique en sciences

**Samedi 9 septembre 2017 de 11 h à 12 h**

On constate, depuis 1947, une mortalité élevée des abeilles, enregistrée sur l'ensemble du globe : maladies, prédateurs, exposition aux pesticides... Cette cause mobilise la communauté scientifique, les professionnels et les pouvoirs publics ; sans ces pollinisateurs, plus de fraises, d'aubergines et d'amandes sur les étals des marchés...

**Jacques Fabry**, chercheur en avioclimatologie, avance une théorie différente : selon lui, la surmortalité des abeilles est due, en partie, à la multiplication des traînées d'échappements des avions qui entraîne ainsi une transformation radicale de l'atmosphère impactant l'existence des êtres vivants.

À force d'observations, d'analyses et de constatations menées avec rigueur, ce chercheur, a peut-être mis le doigt sur une découverte essentielle. Il est reçu dans les ministères, à Météo France, et est interviewé par les journalistes scientifiques.

**Tout public - Entrée libre**





## Auditorium - Pôle culturel et scientifique.

### EXPOSITION

---

« La nature au fil des saisons... »

**Du mardi 12 au samedi 16 septembre 2017 de 10h à 18h30**

**VERNISSAGE :** mardi 12 septembre 2017 à 18h

Le patchwork est une technique de couture qui consiste à assembler plusieurs morceaux de tissus de tailles, formes et couleurs différentes. On pense que ce passe-temps avait, à ses origines, le but pratique de réutiliser des fragments de tissus perdus, issus de découpes nécessaires à d'autres travaux.

Qu'ils soient « piécés » ou « appliqués », les patchworks exposés par Mme Bertollo-Blahuta et l'association « patch'o fil du gardon » sont réalisés sur le thème de « la nature au fil des saisons ». Ils n'ont d'autre vocation que de vous faire découvrir toute la richesse et la beauté de ce passe-temps créatif qui peut paraître ardu au néophyte.

Pour ceux qui souhaitent découvrir les techniques de base de cet art difficile des ateliers d'initiation, pour enfants et adultes, sont programmés le mercredi et samedi.

**Tout public - Entrée libre**

**Renseignements :** Mme Bertollo-Blahuta au 06 06 66 45 84



## MANIFESTATIONS

Journées européennes du patrimoine

**Samedi 16 septembre 2017 de 14h à 17h**

Cette manifestation qui se déroule dans plus d'une cinquantaine de pays met la jeunesse à l'honneur pour sa 34<sup>e</sup> édition. Aussi, le Pôle culturel et scientifique vous invite à découvrir ce site emblématique de l'histoire industrielle d'Alès, de manière ludique, avec bon nombre d'animations pour petits et grands.

Au programme de cette journée :

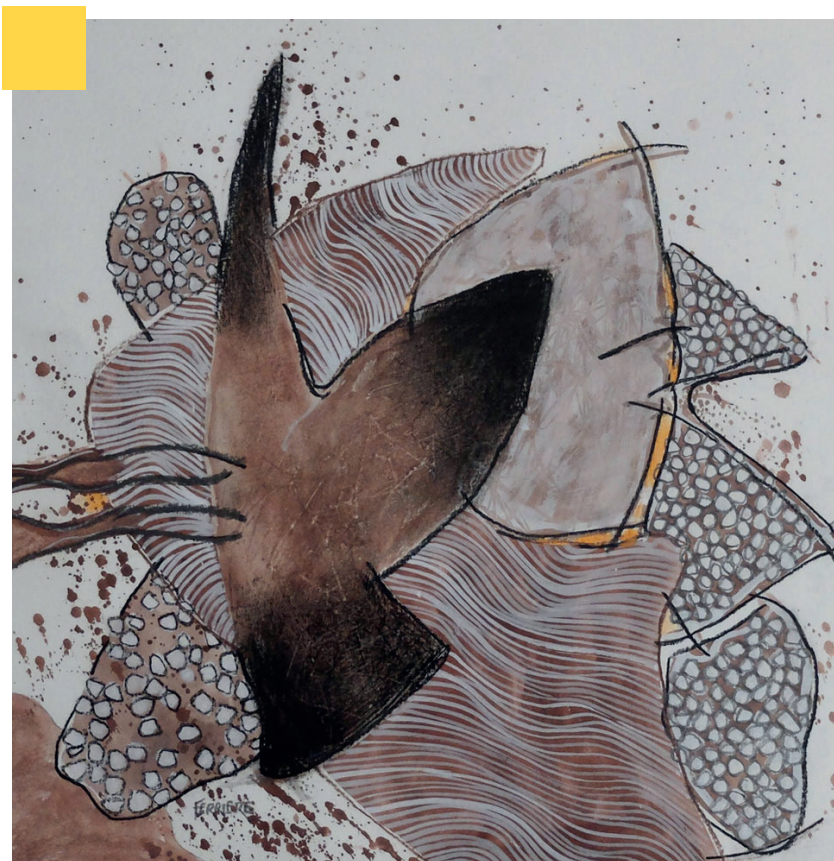
- Balade autour du patrimoine historique minier proposée par Bernard Pical.
- Histoire du site de Rochebelle contée par Guy Gatepaille.
- Visite de la verrerie par le Pôle National Cirque.
- Diaporama sur l'évolution du site depuis ses origines.
- Présentation de la vie d'un enfant à la mine au temps de la révolution industrielle.
- Découverte artistique et originale de notre patrimoine proposée par Patch'ofil du Gardon.
- Ateliers, jeu de piste pour enfants.
- Jeux en lien avec le développement durable à la Maison de la Nature et de l'environnement.
- Numéros de cirque (par les artistes du Salto).

Les structures du site vous accueilleront et d'autres animations viendront égayer cet après-midi pour le plus grand plaisir des petits et des grands.

**Tout public - Gratuit**

**Renseignements au 04 66 56 42 30**





## EXPOSITION

**Peintures, sculptures, dessins,**  
proposés par **Bernard Ferrière** et **Sophie Gruner**.

**Du vendredi 22 au samedi 30 septembre de 14h à 17h**

**Vernissage :** le samedi 23 septembre 2017 à 17h

Bernard Ferrière, artiste plasticien, est d'origine parisienne. Après des études aux Beaux Arts et à la manufacture des gobelins, il installe son atelier en pleine garrigue gardoise, sur les flancs du mont Bouquet, au début des années 1970. Il expose depuis ses œuvres abstraites sur le territoire hexagonal et en Italie, en Suisse, au Cambodge, en Côte d'ivoire, en Irak, en Jordanie, en Autriche... Cet artiste ne se contente pas de représenter l'apparence des choses : son inconscient travaille afin d'obtenir une représentation épurée.

Les œuvres de Sophie Gruner, sa collègue de travail et amie, sont quant à elles, une porte ouverte vers l'infini, une aspiration à l'absolu, une soif d'idéal jamais pleinement assouvie.

C'est bien à une invitation au voyage que ces deux artistes vous convient, avec des univers abstraits différents qui sauront vous transporter au cœur de l'art contemporain.

**Tout public - Entrée libre**

**Renseignements :** M. Ferrière au 04 66 72 91 54

## CONFÉRENCE

---

« **Innovations en cardiologie** », dans le cadre de la semaine du cœur.

**Mardi 26 septembre 2017 de 20h30 à 22h30**

Animée par le **Dr Marie Cambon-viala**, le **Dr Benoît Lattuca**, tous deux du CHU de Nîmes, le **Professeur François Roubille** du CHU de Montpellier et le **Dr Florent Broussous** du CH d'Alès.

À l'occasion de la semaine du cœur, la Fédération Française de Cardiologie du Languedoc-Roussillon et son président le professeur Patrick Messner-Pellenc, le centre hospitalier d'Alès et son directeur, Roman Cencic, ont le plaisir de vous inviter à une rencontre publique avec des chercheurs de la région. Cette conférence traitera des innovations en cardiologie. Un cocktail viendra clore cette soirée.

**Tout public - Entrée libre**

**Lieu :** Auditorium - Pôle culturel et scientifique

## ATELIERS

---

**Initiation au patchwork**

**Mercredi 13 septembre 2017 de 14h30 à 16h30**

Apprendre aux plus jeunes le maniement d'une aiguille, l'utilisation du tissu...  
Gratuit.

Public : enfants à partir de 8 ans

Inscription préalable obligatoire au 06 06 66 45 84

**Initiation au patchwork**

**Samedi 16 septembre 2017 de 14h30 à 16h30**

Couper, assembler, appliquer, broder... afin d'acquérir les techniques de base de cet art difficile.  
Gratuit

Public : adultes

Inscription préalable obligatoire au 06 06 66 45 84



**Apprentissage de l'aquarelle**

Les mardis 5, 12, 19 et 26 septembre de 9h à 11h45

L'association « aquarelle passion » organise, sur le site du Pôle culturel et scientifique, des ateliers d'apprentissage de cet art créatif destinés aux adultes et aux enfants à partir de 8 ans .

Venez acquérir les rudiments de cette discipline artistique difficile afin d'exercer vos talents et de créer ainsi des œuvres personnelles et originales.

**Renseignements et Inscription au 06 74 41 65 28**

## BALADE BOTANIQUE

---

« **Le patrimoine végétal local : mieux le connaître pour mieux le protéger** »  
proposée par le Centre National de Pomologie :

**Le mercredi 20 septembre 2017 de 14h à 17h**

Vous apprendrez, lors d'une balade botanique au départ du Pôle culturel et scientifique de Rochebelle, à identifier les plantes urbaines qui commencent (enfin!) à être reconnues comme un patrimoine à part entière. Les explications claires de Sophie, animatrice au Centre National de Pomologie, vous feront découvrir et mieux connaître ce patrimoine végétal trop souvent ignoré.

**Public concerné :** personnes valides à partir de 6 ans, animation ouverte aux groupes (jusqu'à 15 personnes).

**Matériel à apporter :** gilet jaune, bonnes chaussures, de quoi prendre des notes, ciseaux ou sécateur et appareil photo pour ceux qui souhaitent commencer un herbier.

**Tarif :** 5,50 € par personne, nombre limité de places.

**Inscription et renseignements au : 04 66 56 50 24**



## EXPOSITION

---

### **La grande famille des rosacées**

Qu'ont en commun un pommier et un fraisier ; une ronce et un rosier ? Ces plantes, aux profils très divers, appartiennent toutes à la grande et belle famille des rosacées. Venez découvrir son arbre généalogique au Centre de Pomologie et acquérir les notions botaniques élémentaires pour comprendre le vaste monde des fruitiers.

**Date :** les mardis et jeudis de 14h à 17h.

**Tout public - Entrée libre et gratuite.**

**Lieu :** hall d'accueil du Centre National de Pomologie - Pôle culturel et scientifique de Rochebelle.

**Renseignements : Sabine Rauzier, pomologue : 04 66 56 50 24**

### **À NOTER :**

Prochaines manifestations réunissant l'ensemble des structures municipales et associatives du Pôle de Rochebelle :

Octobre : 27<sup>e</sup> édition de la « Fête de la science »





**PÔLE CULTUREL  
& SCIENTIFIQUE  
DE ROCHEBELLE**

Contact presse :

**Sylvie Moreno**

Responsable du Pôle culturel et scientifique de Rochebelle  
tel : 04 66 56 42 31 / 06 31 65 72 73

