

L'Étoile de Bessèges, poursuit sa course vers l'Ermitage

154 concurrents composeront le peloton de la 49^{ème} édition de l'Étoile de Bessèges, dont la dernière étape se disputera le 10 février, à Alès.

Cette année encore, tous les regards seront braqués sur l'ultime étape de l'Étoile de Bessèges. En 10,74 km de contre-la-montre, le classement de cette course d'ouverture du calendrier de l'Union Cycliste Internationale, pourrait, une fois encore, être chamboulé.

Lundi 28 janvier, en présence de l'organisateur historique Roland Fangile, Max Roustan, maire d'Alès et président d'Alès Agglomération, accompagné de son adjointe aux sports Marie-Claude Albaladéjo, ont présenté le parcours de cette étape. Pour le maire d'Alès et président d'Alès Agglomération, « *Cette course vient à point nommé dans un calendrier de manifestations festives assez calme. Grâce à la présence des champions et le relai de la télévision, l'Étoile de Bessèges contribue à donner une image positive de notre territoire* », a développé Max Roustan.

Comme l'an passé, la course, sera retransmise en direct par la chaîne L'Équipe (canal 21 de la TNT). Les spécialistes, comme le grand public, pourront apprécier le coup de pédale des 154 coureurs, répartis en 22 équipes. « *Nous avons fait une sélection parmi la soixantaine d'équipes prétendantes au départ* » se félicite Roland Fangile. Et d'ajouter : « *Le coup de projecteur obtenu grâce à la chaîne L'Équipe l'an passé, a donné à la course un attrait sportif indéniable. Reste que pour pouvoir envisager la 50^e édition, il nous faudra trouver d'autres partenaires afin d'asseoir l'avenir de cette épreuve qui valorise l'ensemble de notre département* » insiste le directeur de la course.

22 nationalités dans le peloton

Cette année, le peloton sera une nouvelle fois majoritairement français mais accueillera aussi 21 autres nationalités. Italiens, Allemands, Belges, Litوانيens, Roumains, Russes, mais aussi Espagnols, Néerlandais, Algériens ou Israéliens seront dans la course. C'est dire le rayonnement dont l'Étoile de Bessèges peut se prévaloir dans le milieu de la "petite reine".

En 2018, Tony Galopin, avec un temps de 15'21", avait fait coup double en remportant l'étape et la course. Cette année, d'après les organisateurs, les pronostics sont très ouverts pour désigner le vainqueur final.

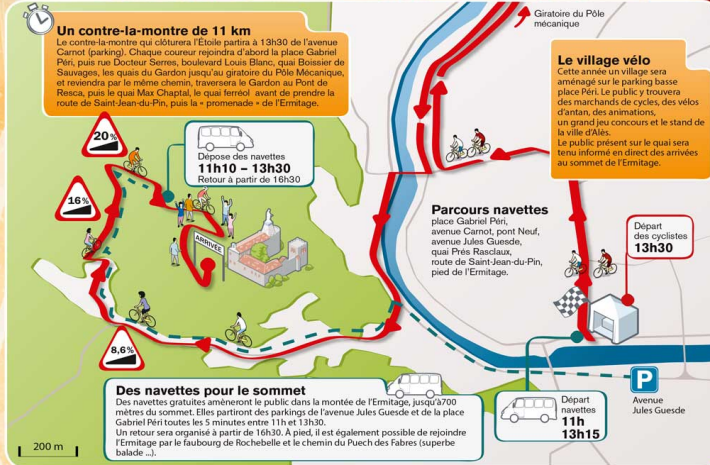
Un intérêt supplémentaire pour suivre cette course, au bord de la route ou devant son téléviseur.

La course

Les coureurs s'élanceront un à un dans l'ordre inversé du classement général. La rampe de départ sera installée avenue Carnot, à hauteur de la place Péri. Le premier coureur partira à 13h30. Le dernier s'élancera à 15h43.

Le parcours sera identique à celui de 2018. Les coureurs remonteront la rue Docteur Serres, le boulevard Louis Blanc, prendront le quai Boissier de Sauvages en direction du Pôle Mécanique. Le retour se fera par le Pont de Resca, avant de se lancer vers la Montée de l'Ermitage et ses pentes dépassant parfois les 20%. Spectacle garanti.

P R O G R A M M E



BOULEVARD LOUIS BLANC
> 9h. Départ de la course cyclosportive, épreuve de 85 km.

Retransmission en direct sur la chaîne l'Équipe (chaîne TNT) à partir de 14h et jusqu'à 16h30.

AVENUE CARNOT (parking)
> à partir de 13h. Commentaires en direct des épreuves par Daniel Mangeas, la "voix du Tour de France", entouré pour l'occasion d'anciens champions : Raymond POULIDOR, Eric CARITOUX, Luc LEBLANC. Jusqu'à 17h, émission en direct de France Bleu et de France Télévision (web). Animations dans le "Village vélo", avec des jeux et lots à gagner sur le stand de la Ville d'Alès et de la Française des jeux. Nombreux stands de vélos et de matériel cycliste à visiter.
> 11h15. Arrivée de la course cyclosportive, quai Boissier de Sauvages et remise des trophées basse place Péri à partir de 12h.
> 13h30. Départ de l'épreuve contre-la-montre en individuel, une boucle de 11 km jusqu'au sommet de l'Ermitage. Un écran géant permettra de suivre la progression des coureurs.

ATTENTION : Accès à l'Ermitage uniquement à pied ou en navette. Départ de la dernière navette à 13h15.

- > 16h. Remise des trophées en présence de Miss Alès 2018 et ses dauphines, podium protocolaire (avenue Carnot).
- > Un tract annonçant l'ordre de passage des coureurs sera distribué sur les sites de départ et d'arrivée de la course.
- > Dès 12h30, le centre-ville sera fermé et seulement accessible par le Pont Vieux.
- > La route de Saint-Jean-du-Pin sera fermée dans les deux sens de 12h à 17h. L'accès se fera uniquement par la route d'Anduze.

Circulation

En raison de la présence des coureurs sur la route, la circulation automobile sera interdite tout le long du parcours. Cette année, la route de Saint-Jean-du-Pin, contrairement à l'an passé, sera fermée dans les deux sens, de 12h à 16h.

En revanche, des navettes gratuites partiront de l'avenue Jules Guesde pour transporter le public vers les points clés de la course. Les spectateurs pourront redescendre ensuite avec les mêmes navettes.

Les spectateurs massés devant la ligne de départ, pourront suivre la course sur l'écran géant qui retransmettra les images de la chaîne L'Équipe.

Axes et lieux fermés



- Rue Deparcieux dès 6h le samedi jusqu'au dimanche.

- Dimanche fermeture de 6h30 à 18h :
 - Boulevard Louis Blanc à partir du rond-point de la Rotonde.
 - Place Barbusse, rue Docteur Serres, Place Gabriel Péri.
 - Avenue Carnot entre pont Neuf et pont Vieux.
 - Quai Boissier de Sauvages côté commissariat.
 - Avenue Jules Guesde, côté Gardon entre pont Neuf et pont Vieux.

- Dimanche fermeture de 12h à 17h :
 - Quai Boissier de Sauvage des 2 côtés.

- Secteur Ermitage : Montée de l'Ermitage, chemin de Saint-Raby, chemin de Russeau et Chemin de Trepeloup, montée de la Daude.
- Quai Jean Jaurès, Quai Kilmarnock, pont de Resca, quai du 11-novembre 1918.
- Rue des Prés St-Jean dans sa partie située entre la place de Belgique et la rue Joseph Loiret.
- Rue Joseph Loiret, rue Arago, rue Edmond Rostand, avenue Diderot, rue Maurice Thorez (entre la rue Ambroise Croizat et l'avenue de Ladrecht).
- Rue André Dubois (entre la rue Philippe Lebon et l'avenue de Ladrecht).
- Pont de Brouzen, avenue de Ladrecht.
- Quai des Prés Rasclaux dans le sens pont Vieux vers Saint-Jean-du-Pin.
- Route de Saint-Jean-du-Pin dans les deux sens, entre le rond point situé sur le quai Ferréol, et le croisement de la promenade de l'Ermitage.
- Quai Ferréol, Quai Max Chaptal.
- Quai de Bilina entre le pont de Brouzen et le Pont de Resca. Les automobilistes sont invités à emprunter la Rocade Nord pour entrer et sortir d'Alès.

- **Accès au quartier de Rochebelle** : l'accès ne pourra se faire que par le Nord d'Alès, par la route de Cendras de 12h à 17h.

Des panneaux d'information seront mis en place sur tous les axes touchés par ces restrictions temporaires.

Comme à l'accoutumée, des papillons seront déposés sur les véhicules stationnant sur les axes devant être dégagés.

- L'accès et la sortie du cœur de ville se fera par le pont Vieux de 12h à 17h.
- L'accès et la sortie de Saint-Jean-du-Pin ne se feront que par la route d'Anduze (entre 12h et 17h).

La Route de l'Étoile

Comme chaque année, la cyclotouriste "La Route de l'Étoile", organisée par le Vélo Sprint du Grand Alès, en partenariat avec l'Union Cycliste Bességeoise, s'élancera le 10 février.

Retrait des dossards de 7h à 8h30 devant l'Espace André-Chamson, boulevard Louis Blanc. Le départ fictif sera donné devant le Cratère à 9h pour un départ réel à 9h15 à La Jasse de Bernard. Remise des récompenses au podium du village vélo, place Gabriel Péri, à 12h30.

La course est ouverte à partir des juniors (nés en 2002) et aux catégories supérieures.

Inscriptions sur www.kms.fr, tarif 17 €. Parcours sur Open runner www.openrunner.com

Tarif : 17 €.

Les animations du village vélo

La place Gabriel Péri accueillera le village vélo. Situé à proximité de la ligne de départ, ce village réunit les marchands de cycles et d'accessoires, des partenaires ainsi qu'un stand de service des sports de la Ville d'Alès.

Vous pourrez, pour les plus courageux, vous lancer dans le défi sur "vélo trainer" : deux vélos et deux catégories (hommes et femmes).

Que le meilleur gagne ! Les plus performants recevront un chèque de 200 €. Le défi est ouvert à tous.

Une urne sera également déposée afin de participer à un tirage au sort. Un vélo à assistance électrique sera mis en jeu.

Plus d'infos

www.etoiledebesses.com

Téléchargez le programme de l'Étoile de Bessèges 2019
(PDF – 3 Mo)

[Cliquez ici](#)

A lire aussi

- [Le dynamisme d'Alès pêche en Cévennes a été primé](#)
- [Centre nautique d'Alès : inscrivez-vous aux activités](#)
- [Christophe Laporte fait coup double à Alès](#)
- [Challenge de courses à pied : un essai transformé](#)
- [Réservez vos activités au centre nautique pour les prochaines vacances](#)